

会員募集

会費(年会費)は、**2,400円**

毎月 第3水曜日
(13:30から)に
入会説明会を
行っています。

こんな方、
大歓迎!!

- 余った時間を利用して収入を得たい方(2~3日/週)
- 社会奉仕をしたい方(社会に貢献する)
- 健康で働く意欲のある方
- 竜王町内にお住まいの方
- おおむね、60才以上の方

ご入会専用サイトが出来ました!



ご入会は
こちらから



このバナーをクリック!
竜王町シルバー人材センターのホームページ

竜王町シルバー人材センターのホームページから、「>>入会のお申し込みはこちら」にアクセスしていただくと、入会のお申し込みを受け付けております。

※なお、本サイトからのお申し込みでは、会員登録は完了しませんのでご注意ください。

シルバー人材センターは、

3つの働き方があります。

請負・委任
就職
派遣

会社ではありません。
会員が運営する
団体です。

週に 2~3日
1ヶ月に10日ほど
働きます。

1 請負・委任 事務費13%

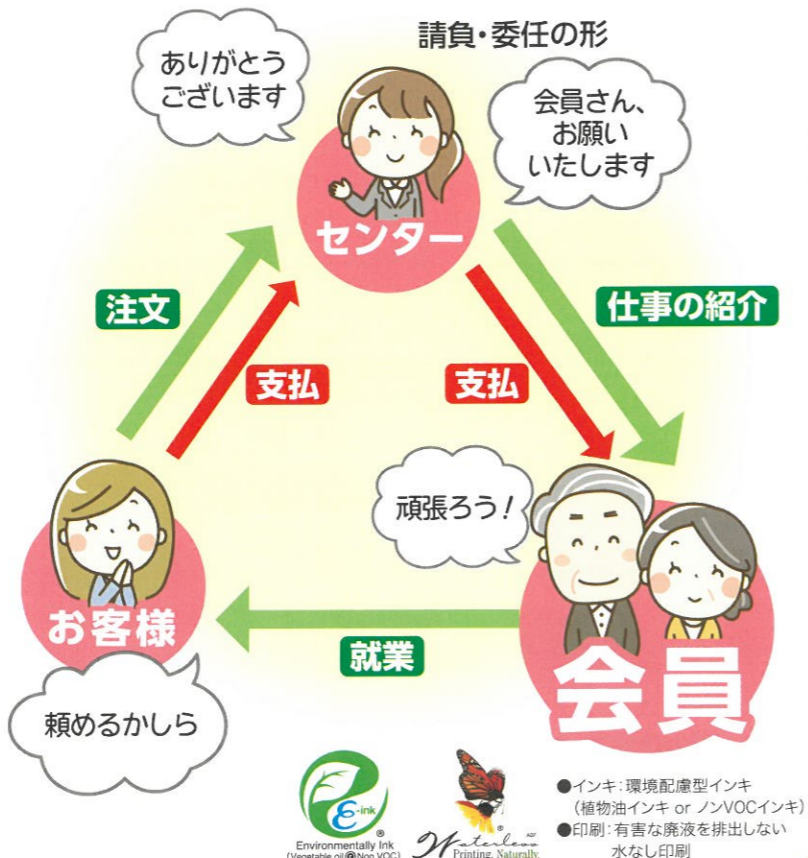
- ほとんどはこの就業形態です。
- センターとの雇用契約はありません。
- センターが紹介した仕事を引き受けるか否かは、あなたが決めます。
- お客様との契約や集金はセンターが行います。
- 配分金(お給料)は月末に集計して、翌月15日に支払います。

2 就職(職業紹介) 手数料10.8%

- センターは有料職業紹介を行っています。
- 企業が了解すればその企業に就職することもできます。

3 派遣(シルバー連合会) 手数料20%

- センターは労働者派遣業を行っています。
- 請負契約や委任契約に該当しない就業形態の場合は、派遣社員として働くこともできます。



その仕事! 竜王町 シルバー人材センター に、お任せください!

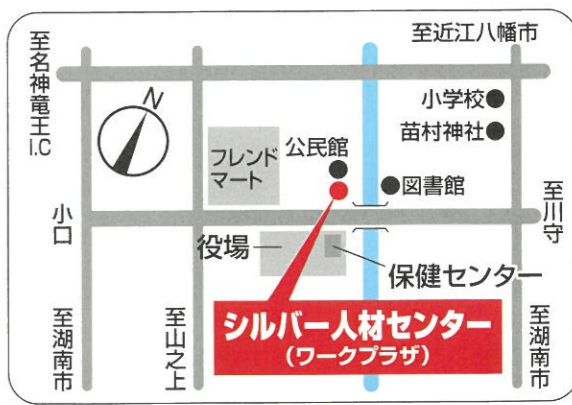


お仕事のご依頼と
シルバーさん
(会員 / 竜王町在住)
募集中です!
※会員の年会費 2,400円。
詳細は裏面をご覧ください。

お届けします。
シルバーの笑顔、真心!

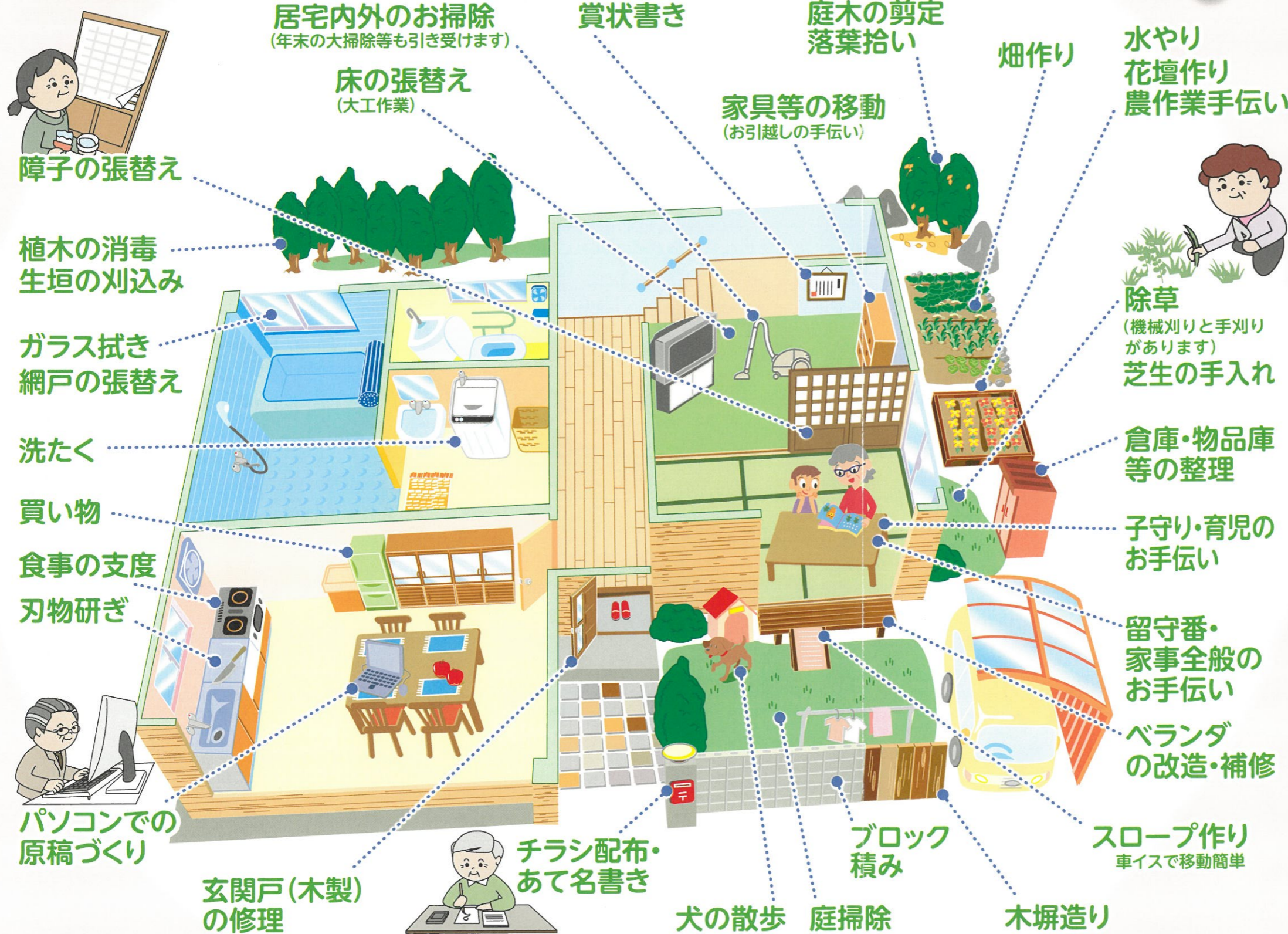
公益社団法人
竜王町シルバー人材センター
☎ 0748-58-8080
FAX 0748-58-0121 竜王町小口277-1

- 国、県、町から指導助成を受けています。
- 会員が自主的に運営する団体です。
- 各種講習会で技能の習得ができます。



あんなこと、
こんなこと、

様々な仕事をお引き受けします!



豊富な経験・知識・技能を
活かしてお役に立ちます!

サービス分野

- ◆ 福祉・介護支援・家事援助サービス
- ◆ 子育て支援サービス
- ◆ 買い物手伝い



技能を必要とする分野

- ◆ 植木手入れ (高さ4m以内)
- ◆ 障子張替え・網戸張替え
- ◆ 大工仕事 ◆ 包丁研ぎ ◆ 左官仕事
- ◆ 熊手製作



事務分野

- ◆ 毛筆筆耕
- ◆ 賞状・宛名書き など



管理分野

- ◆ 施設管理 (役場、体育館、公民館)
- ◆ 駐車 (駐輪) 場管理 ◆ 水質検査
- ◆ 会社・受付案内 など



屋内外の一般作業

- ◆ 清掃全般 ◆ 農作業手伝い
- ◆ 除草・草刈り
- ◆ 包装
- ◆ 遺跡発掘調査
- ◆ 工場内軽作業
- ◆ ガラスふき
- ◆ 家具の移動



専門技術分野

- ◆ パソコン など



折衝・外交分野

- ◆ 広報等の配布
- ◆ 検針・集金 など



その他、臨時的・
短期的・軽易なお仕事は
何でも致します。
お気軽にお申し付けください。